

Paysages CO₂mestibles - Objectif : Gazon Zéro! 2010-2011



Automne 2010

Présentation du projet

Sommaire :

Présentation du projet	1
Les objectifs	1
La création du site démo	2
La réalisation du site démo	3
Le démarrage du premier site résidentiel	4
Les activités à venir	4
Nos coordonnées	4

Il y a plus de **250 000 hectares** de pelouse au Québec. Bien que la conscience environnementale soit en hausse, c'est néanmoins la tondeuse à essence qui domine le marché et qui reste l'outil de travail privilégié des Québécois pour couper le gazon. Malheureusement, les tondeuses à gazon à essence polluent. Leurs émanations ont des répercussions nocives sur la qualité de l'air et contribuent aux changements climatiques. **Le saviez-vous? De 20 à 35 heures** de tonte par été polluent autant qu'une voiture qui roule **pendant un an!** Il importe de proposer des alternatives plus respectueuses de l'environnement. À quand le jour où les pelouses seront toutes remplacées par des aménagements paysagers durables?

Paysages CO₂mestibles - Objectif : gazon zéro! est un projet environnemental qui vise à sensibiliser et informer la population sur une nouvelle approche d'aménagement des espaces verts. En milieu urbain et semi-urbain, il sera désormais possible d'aménager de magnifiques jardins paysagers 100% comestibles et viables pour remplacer nos gazons! Le projet se déroule dans le parc du Domaine culturel Aurèle-Dubois à Beloeil (site de démo) et sur **18 terrains résidentiels** répartis à travers la Montérégie-Est.



Ce projet est rendu possible grâce à une contribution du FAQDD et de son partenaire financier le gouvernement du Québec.



Le projet a pour objectifs :

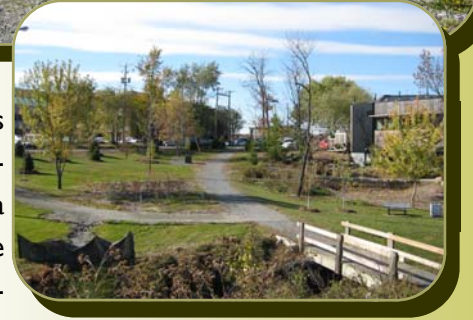
- ◇ d'informer, de sensibiliser et de former directement la population sur les paysages comestibles et leurs utilités dans la lutte aux changements climatiques ;
- ◇ de diminuer les surfaces engazonnées en Montérégie-Est dans le but de réduire les gaz à effet de serre générés par les tondeuses à gazon ;
- ◇ d'encourager l'adoption de comportements durables de gestion écologique des espaces verts résidentiels auprès des citoyens directement formés et rencontrés en cours de projet.





Création du site de démonstration - Beloeil

Le site de démonstration communautaire est situé dans le parc du Domaine culturel Aurèle-Dubois en plein cœur de la ville de Beloeil. Ce site a pour but de montrer un exemple concret d'aménagement réalisé selon les principes et techniques utilisés en permaculture. Cet espace ouvert au public en saison estivale, offre des visites guidées permettant à la population de découvrir différentes associations de plantes comestibles tant annuelles que vivaces, connues et méconnues. Ce site se veut également un lieu où la comparaison entre 2 méthodes (gazon vs paysage comestible) au niveau de leurs impacts environnementaux sera faite pendant la saison 2011. Un panneau interactif pourra être consulté sur place.



Le site démo avant les travaux

“ Le concept de design en permaculture cherche à reproduire le fonctionnement et les interactions complexes des écosystèmes naturels.”



Plan du concept en forme de fleur



La création du site de démonstration communautaire a débuté en mai 2010. Les participants du *cours annuel de design en permaculture* ont eu le mandat de réfléchir sur un concept et de concevoir le plan de l'aménagement paysager. L'espace entièrement engazonné à l'origine a cédé la place à un harmonieux jardin écologique d'aspect naturel en forme de fleur. Chaque pétale de la fleur représente une butte thématique qui regroupe une association particulière de plantes comestibles. Plus de treize thèmes y sont abordés, tels que les plantes médicinales, les potions du jardin, les plantes sauvages, la spirale de fines herbes, etc. C'est à découvrir!

Réalisation du site de démonstration

En juillet 2010, les travaux d'aménagement du jardin ont débuté. Voici les différentes étapes de sa réalisation :

1. Les plaques de tourbe ont été retournées afin de façonner les treize buttes thématiques.
2. La délimitation des sentiers du jardin a été faite à l'aide de boîtes de carton récupérées déposées au sol. Les boîtes ont ensuite été recouvertes de paillis de copeaux de bois pour bien contrôler les plantes adventives.
3. Pour augmenter la stabilité et la fertilité des buttes, un mélange de terre provenant des sentiers creusés et de compost a été épandu en surface. Du papier journal mouillé a ensuite été appliqué sur les buttes afin de minimiser l'entretien.
4. Les semis et les transplantations des végétaux ont ensuite été effectués. Finalement, de la paille a été ajoutée sur les buttes afin de réduire les besoins d'arrosage et le désherbage.



La tourbe a été retournée à l'aide d'une mini-pelle (1.)



Des boîtes de carton servent à délimiter les sentiers et contrôler les repousses (2.)



Butte thématique recouverte de papier journal (3.)



Les semis et les transplantations (butte couvre-sols) (4.)



Voici une récolte abondante provenant du site de Beloeil!

*“ La nuit, en secret,
épanouit les fleurs et
laisse le grand jour
récolter les
compliments.”
Proverbe de
Rabindranath Tagore*

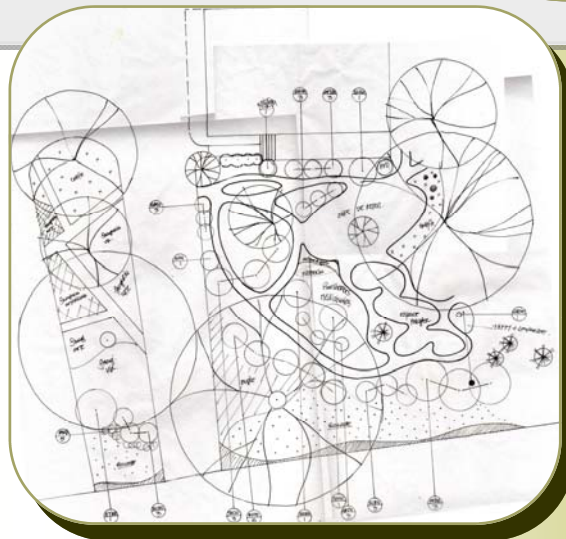
Au-delà de l'esthétisme, cet aménagement paysager durable offre une qualité d'aliments frais et naturels, accroît la biodiversité, réduit la pollution atmosphérique, régularise les microclimats et améliore la fertilité du sol.

Démarrage du 1^{er} site résidentiel - St-Césaire

C'est parti! Nous sommes heureux d'annoncer que la conversion du premier terrain résidentiel a débuté cet automne. Le site est situé dans la municipalité de St-Césaire en bordure de la route 112. Les propriétaires, Martin et Christine, sont très enthousiasmés par les changements qui seront apportés au terrain. À SUIVRE le printemps prochain!



Le façonnage d'une des nombreuses plates-bandes



Plan de l'aménagement paysager comestible

Activités à venir

La RHA est présentement en recrutement de nouveaux clients intéressés à aménager la devanture de leur résidence en un aménagement paysager comestible. Les résidents des municipalités suivantes : Boucherville, Granby, Saint-Basile-le-Grand, Saint-Césaire et Sainte-Julie sont invités à nous contacter. L'idée vous plaît et vous voulez passer à l'action?

Inscrivez-vous dès maintenant afin de réserver votre place pour la saison 2011.



Fondation RHA

Pour nous rejoindre :

La RHA

120, rue Ledoux

Beloil (QC) J3G 0A4

Tél : 450 446-4441 # 307

Télec. : 450 446-4466

info@rha-quebec.org

www.rha-quebec.org

À surveillez en 2011 :

- des **conférences grand public** au printemps et à l'automne 2011 dans différentes localités de la Montérégie-Est. Les rencontres traiteront des alternatives à la pelouse traditionnelle et de la création d'un paysage comestible ;
- un **Guide des bonnes pratiques écologiques** dans les aménagements paysagers sera disponible au printemps 2011 ;
- consultez notre site Internet pour l'annonce des événements spéciaux et suivre l'évolution du projet **Paysages CO₂mestibles - Objectif : gazon zéro!**